

電気設備・空調衛生設備・防災弱電設備向け  
拾い出しシステム

# 武者拾い



## HIROIMUSHA

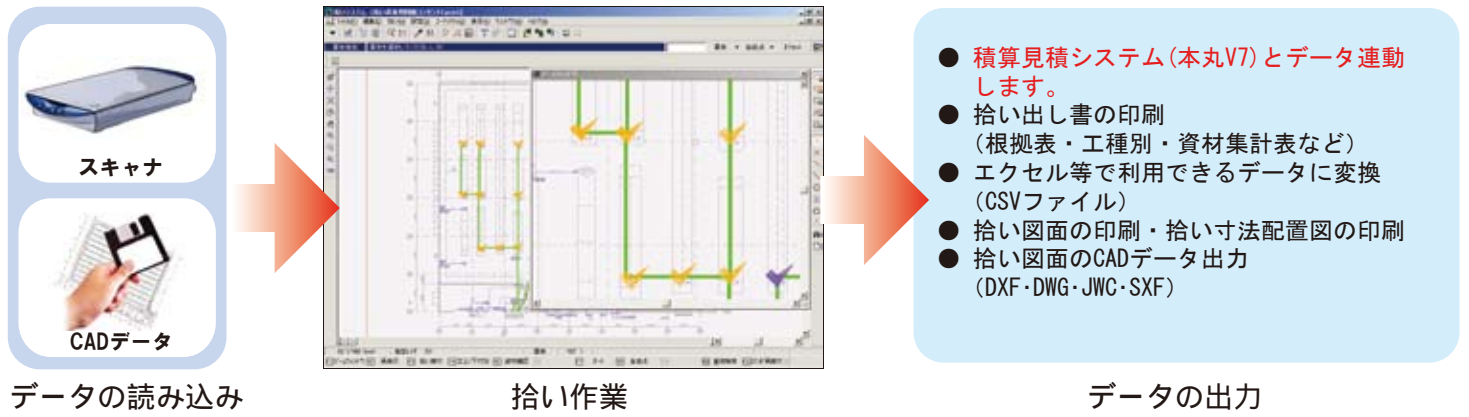
### 拾い出しシステム**拾い武者**とは

CADデータ（DXF・Auto-CAD・JW-CAD）やスキャナから読み込んで画面上で拾い作業が行えます。材料の集計・並び替えを行い、拾い出し書の印刷・データ出力（CSV）が可能で、積算システム【本丸】との連動で作業が軽減されます。

### 拾い出しシステム**拾い武者**七つのポイント

- 其の一 図面を広げる必要が無いので、卓上で拾い作業ができます。
- 其の二 紙図面・CAD図面どちらからもOK
- 其の三 拾いの軌跡（配管・配線）が表示されるので、拾い漏れを防げます。
- 其の四 煩雑な集計作業はソフトにお任せ！
- 其の五 詳細な部分は拡大して正確に拾いが行えます。
- 其の六 拾いデータを集計して、エクセル等で利用できます。（CSVファイル）
- 其の七 拾い軌跡と寸法表示した図面の出力ができます。

# システムの流れ



# システムの特徴

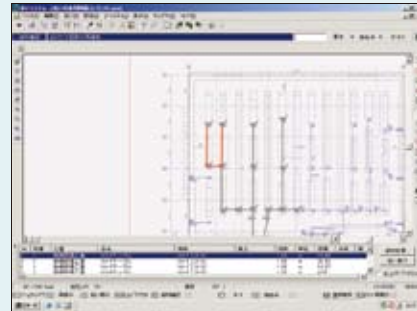
## 1 同時拾い

同時に複数の資材を選択して拾う事ができます。



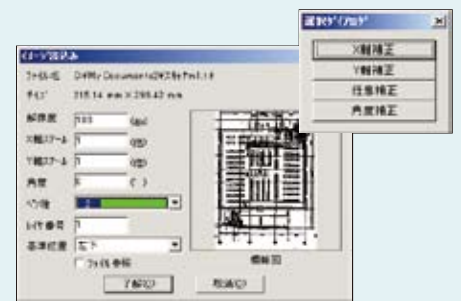
## 2 拾い確認

リストを選択すると図形が点滅し、資材確認や変更でき、ミス・漏れを防ぎます。



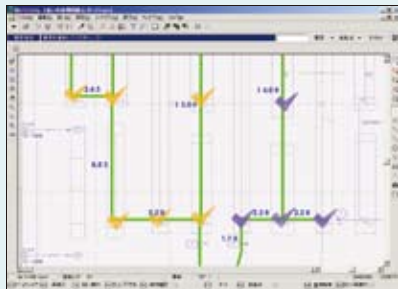
## 3 サイズ・角度補正

縮小コピーした図面をスキャナから取り込み、正しい寸法に補正できます。



## 4 拾い寸法表示

長さ物の拾いに寸法を一括表示できます。寸法を表示した図面を印刷する事で、拾い根拠図面として活用できます。



## 5 作業分担

レイヤー機能で、必要なレイヤーだけを表示して拾いが行えます。



## 6 豊富な入出力

読み込み可能なファイル

- CADデータ
  - DXF・Auto-CAD (DWG)・SXF (SFC/P21)
  - JW-CAD (JWC/JWW/JWK)・ANDES (PCS)
- イメージデータ
  - BMP・TIFF・PCX・JPG・JPEG
- 出力可能な図面データ
  - DXF・Auto-CAD (DWG)・SXF (SFC/P21)
  - JW-CAD (JWC)・ANDES (PCS)・BMP
  - TIFF・PCX・JPG・JPEG・PNG
- 出力可能な拾いデータ
  - CSVファイル

# 動作環境

- 【OS】 Windows2000/XP
- 【CPU】 PentiumⅢ500Mhz以上推奨
- 【CRT】 1024×768以上の解像度推奨
- 【RAM】 128MB以上推奨  
スキャナーを使う場合は256MB以上推奨
- 【HDD】 50M以上のシステム空き容量

### 関連システム

- 設備工事積算見積システム【本丸】
- 工事原価管理・請求管理システム【二の丸】
- 工事原価管理システム【こうじやさん2】
- 電気設備設計用CADシステム【ANDES電設】
- 給排水申請用CADシステム【水道Master】
- 本管工事用CADシステム【本管Master】

●記載された会社名・製品名は各社の商標、または登録商標です。●記載事項は予告なく変更することがありますので、あらかじめご了承ください。

お問い合わせ先

開発

石田データサービス株式会社  
 広島市中区塚町1-7-12  
 Tel 082(294)0090 Fax 082(234)9590  
 株式会社 システムズナカシマ  
 岡山市中島田町2-3-19  
 Tel 086(234)8111 Fax 086(234)8355